

Isaeus Communications

# Faxmail handleiding

Een korte instructie voor het gebruik van de Faxmail dienst (versie 1.0)

J. van Vierzen  
28-10-2008

## Inhoud

Fax versturen .....	3
Virtuele fax selecteren .....	3
Configuratie mogelijkheden .....	4
Fax No.....	4
E-mail Notific .....	4
Fine Print .....	4
Send fax job At.....	4
Kill Time .....	4
Opmerkingen en Tips .....	5
Kleurgebruik .....	5
Gelijktijdige verzending .....	5
Onbekend geel icoon naast systeemklok.....	5
Problemen of onduidelijkheden.....	5
Nieuwe gebruikers .....	5

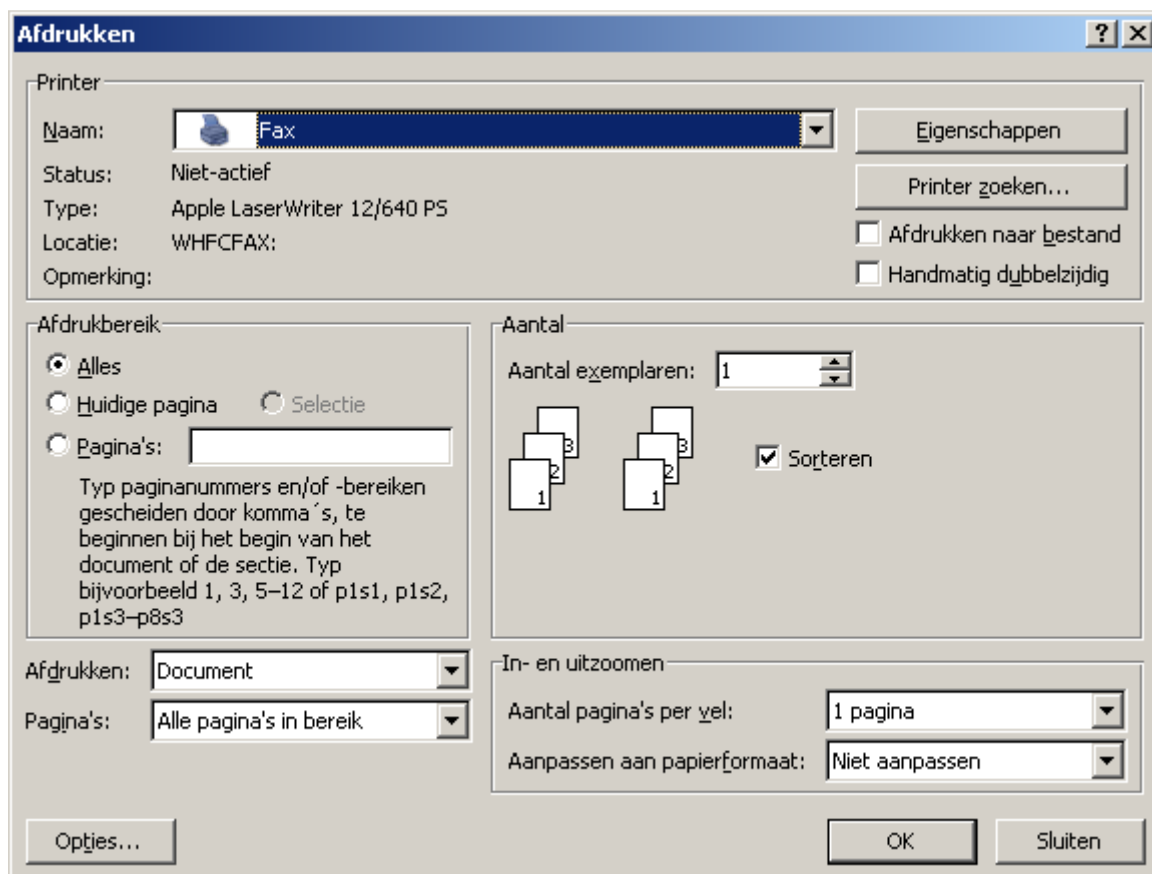
## Fax versturen

Faxmail verzenden werkt volgens dezelfde methode als het printen van een document.

Wanneer u een document gereed heeft om te faxen volgt u de normale procedure om een pagina af te drukken.

Om het document via de fax te versturen gaat u naar het venster “Afdrukken”, hierin selecteert u de printer genaamd “Fax”.

## Virtuele fax selecteren



## Configuratie mogelijkheden

Na de afdruk verzonden te hebben opent er automatisch een nieuw venster, hierin heeft u diverse mogelijkheden waarop de fax verzonden kan worden.

Een specifieke beschrijving van de mogelijkheden volgt:

### Fax No.

Het faxnummer waar het document naartoe verzonden moet worden.

### E-mail Notific

Staat standaard op "Always", dit stuurt u een bevestiging toe wanneer de fax ontvangen is door de andere partij.

### Fine Print

Verzend de fax onder een hogere kwaliteit dan standaard (196 lpi)

### Send fax job At

Geef hier op wanneer u wilt dat deze fax verzonden word, zo kunt u bijvoorbeeld aangeven dat een fax pas over enkele uren verzonden mag worden. Standaard staat deze waarde ingesteld op "Now".

### Kill Time

Het komt voor dat de ontvangende partij onbereikbaar is of de faxlijn in gebruik is, door middel van deze waarde kunt u aangeven hoelang de virtuele fax moet blijven proberen om de fax te verzenden. Standaard staat deze waarde op 3, de fax is vrijwel altijd binnen deze periode verzonden.

Send Fax - Microsoft Word - Document1

Job Options

Fax No. [ ]

E-Mail Notific.  None  When delivered  Always

Pagesize:  A4  Letter

Fine Print (Send fax at 196 lpi)

Use Modem [ ]

Send fax job at now [ ]

Kill Time (hours) 3 [ ]

Use Faxcover

Faxcover [ ]

Regarding: [ ]

Comments [ ]

Name: Intenz

Faxcover from

Fax No.: 0704480207

Voice No.: 0703683306

Company: Intenz Bedrijfsfitness

Location: Den Haag

Faxcover to

To: [ ]

Company: [ ]

Location: [ ]

Voice No.: [ ]

OK Reset Preview Cancel

De overige opties kunt u leeglaten, wanneer u tevreden bent met de instellingen drukt u enkel op "OK" om de fax definitief te verzenden.

## **Opmerkingen en Tips**

### **Kleurgebruik**

Houd er in uw document (Office of andere applicaties) rekening mee dat faxen over het algemeen zwart/wit verzonden en ontvangen worden. Kleurgebruik binnen de faxdocumenten kan de duidelijkheid van deze verslechteren.

### **Gelijktijdige verzending**

Tijdens het gebruik van faxmail is het mogelijk om meerdere faxen tegelijkertijd te versturen, deze worden dan net zoals bij de printer in een wachtrij geplaatst. U hoeft dus niet te wachten tot een fax daadwerkelijk verzonden is eer u de volgende opdracht verstuurd.

### **Onbekend geel icoon naast systeemklok**

Mogelijk is het u opgevallen dat er in de tray (ofwel het vak waarin de systeemklok zich bevindt) een nieuw icoon verschenen is, dit icoon staat voor de WHFC software. Het gaat hier om de software die gebruikt wordt om faxmail mogelijk te maken. Sluit deze applicatie niet af en wijzig geen instellingen zonder eerst de handleiding te raadplegen.

### **Problemen of onduidelijkheden**

Loopt u toch nog tegen problemen en/of onduidelijkheden aan, neem dan gerust contact op met onze helpdesk of uw systeembeheerder.

### **Nieuwe gebruikers**

Mocht u tegen storingen aanlopen of bent u een nieuwe gebruiker van deze dienst dan raden wij u ten eerste aan om van het systeem af te melden. Hierna kunt u zich vervolgens weer aanmelden.

Enkele noodzakelijke componenten van de faxdienst worden hiermee opnieuw opgestart en automatisch geconfigureerd.

Controleer tevens bij uw systeembeheerder of u daadwerkelijk fax behoort te versturen, de mogelijkheid bestaat dat u niet toegevoegd bent aan de groep "Fax gebruikers". Mocht dit niet het geval zijn dan kan dit eenvoudig voor u geregeld worden.